



ROUES LIBRES BORG-WARNER

À CAMES "ROGNONS"
ET CAGES-GUIDES JUMELÉES
- nous consulter -



ROUES LIBRES COMBINÉES

CAMES ROGNONS AVEC ROULEMENT À BILLES STANDARD " 6200 "

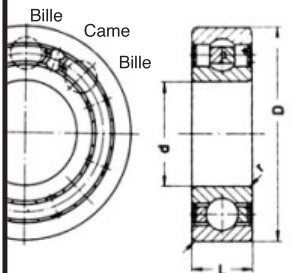
Les roues libres de la série RLC sont la combinaison de roulements à billes standard de la série 6200 avec des roues libres à cames à cage en Nylon, une bille alternant avec une came.

Dans la majorité des cas elles ne nécessitent pas de centrage complémentaire.

La fonction roue libre est assurée par deux rangées de cames maintenues par une cage servant également au positionnement des billes du roulement. Les deux rangées de cames sont placées entre les épaulements situés de part et d'autre du chemin de roulement des billes. Pour la transmission du couple, la roue libre doit être emmanchée "dur", tant sur l'arbre que dans son logement extérieur. Le montage et le démontage doivent s'effectuer avec les mêmes précautions que pour un roulement à billes.

Les tolérances recommandées sont n 6 pour l'arbre et N 6 pour le logement extérieur.

Les cames incorporées dans ces roues libres se dégagent et ne frottent plus contre la bague intérieure lorsque la vitesse de la cage atteint environ 2500 tr/min. Il faut noter que la vitesse de rotation de la cage pendant la marche à vide est d'environ la moitié de la vitesse relative des deux bagues, même si c'est la bague intérieure qui tourne en marche à vide.



* Tolérances analogues aux roulements 6200.

Type	Dimensions				Vitesse maxi en roue libre en tr/mn.				Charge			
	d ^{o*}	D ^{o*}	L*	r	Vitesse bague int.		Vitesse bague ext.		dyn. C	stat. C ^o	Couple Nm	Poids kg
					LUBRIFICATION		LUBRIFICATION					
	RLC	mm	mm	mm	mm	bain d'huile Tr/mn.	graisse Tr/mn.	bain d'huile Tr/mn.	graisse Tr/mn.	N	N	Nm
15	15	35	11	0,3	10000	8000	7250	5800	7400	3420	18	0,06
17	17	40	12	0,3	9700	7800	7000	5600	9500	4150	29	0,07
20	20	47	14	1,0	9350	7500	6250	5000	12800	6200	40	0,11
25	25	52	15	1,0	7500	6000	5350	4300	14000	7000	68	0,14
30	30	62	16	1,0	5900	4700	4150	3300	16000	8500	100	0,21
35	35	72	17	1,0	4500	3600	3150	2500	20000	11000	140	0,30

RLC

TYPE ADV 226

POUR MONTAGE EN BOUT D'ARBRE

ANTIDÉVIREURS

Ces antidévireurs fonctionnent sur le principe des Roues Libres par coincement de galets entre une étoile intérieure et une bague extérieure (voir schéma ci-contre). Ces antidévireurs forment un ensemble compact étanche, à roulements incorporés et prêt à l'emploi. L'étoile intérieure est à claveter sur l'arbre tournant. Le téton d'arrêt doit prendre appui sur une partie fixe de la machine. Leur réserve d'huile intérieure assure un graissage sans souci. Pour inverser le sens d'action, il suffit d'inverser les couvercles. Pour suspendre momentanément leur action, il suffit d'enlever le téton d'arrêt. Ces antidévireurs sont à action instantanée de 2,5 fois le couple nominal.

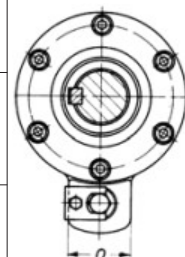
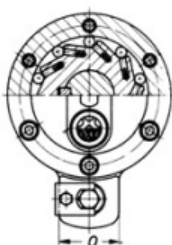
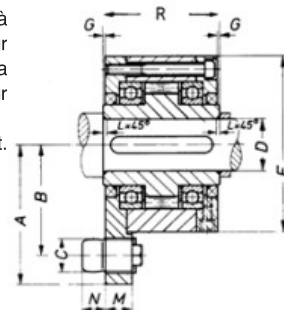
Le téton d'arrêt ne doit pas être bloqué sur une partie fixe mais seulement y prendre appui.

Appareils livrés sans huile

← TÊTON

TYPE ADV 227

POUR ARBRE TRAVERSANT



RÉF.	Couple		Vitesse maxi. min ⁻¹	Poids kg	Dimensions en mm															
	normal	maxi.			A	B	C	D ^{o*}	E	F	G	K	L	M	N	O	P	Q	R	
	4	65	260	2500	1.7	53	42	11,5	16	67	77	1,0	48	1,0	13	11	28	M 6	15	60
6	135	540	1600	2.6	62	50	13,5	20	80	85	1,5	56	1,0	15	11	32	M 8	20	68	
10	220	900	1500	3.7	73	60	15,5	25	95	92	1,5	60	1,0	16	11	36	M 10	20	72	
16	250	1000	1400	4.6	80	65	19,5	30	105	98	1,5	62	1,0	18	14	44	M 10	25	75	
25	550	2200	1250	7.0	90	75	19,5	35	125	110	1,5	75	1,0	20	14	44	M 12	25	87	
40	600	2400	1100	9.3	103	85	24,5	40	135	116	1,5	78	1,0	22	18	54	M 12	25	87	
63	850	3400	960	12.7	120	95	27,5	45	150	132	1,5	86	1,0	23	20	56	M 12	25	100	
100	1600	6400	840	21	140	112	33,5	55	180	155	2,0	105	1,0	26	24	72	M 16	30	116	
160	2200	8800	745	30	160	130	37,5	70	210	165	2,0	110	1,0	30	28	80	M 16	35	120	
250	3800	15200	635	46	183	150	41,5	80	245	192	2,0	130	1,0	40	34	90	M 16	35	140	
400	5400	21600	550	70	210	170	49,5	95	280	215	2,5	150	1,5	45	38	105	M 20	35	158	
630	9300	37200	480	106	252	200	60,0	110	320	255	2,5	174	1,5	48	45	140	M 24	45	180	
1000	16000	64000	420	168	280	225	65,0	130	370	290	2,5	205	1,5	55	50	150	M 24	45	216	
1600	23000	92000	360	245	308	250	70,0	140	410	330	2,5	230	2,0	60	55	165	M 30	55	240	
2500	32500	130000	320	330	345	280	80,0	160	460	355	3,0	245	2,0	68	60	180	M 30	55	262	
4000	55500	222000	150	470	485	380	100	210	560	-	3,0	85	65	210	-	-	-	-	295	
6300	92500	370000	100	880	570	455	110	230	680	-	3,0	-	3,0	100	70	230	-	-	345	

MODÈLE SPÉCIAL TYPE ADV 260 POUR MONTAGE DIRECT SUR CARTER = NOUS CONSULTER