

ANTIDÉVIREURS ÉCONOMIQUES

POUR VITESSES RÉDUITES

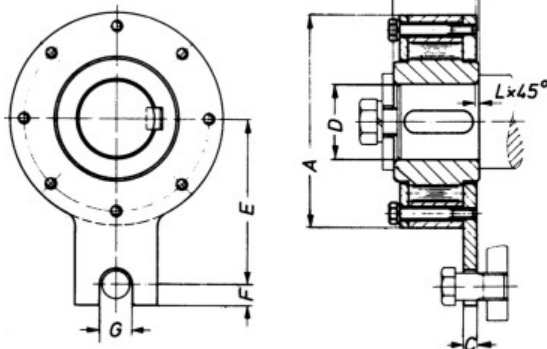
Ce modèle très économique convient tout particulièrement bien pour les appareils à vitesse peu élevée (élévateurs à grains, à poudre, ...). Ils sont conçus pour arbre traversant.

Ces antidéviereurs sont livrés remplis de graisse. Celle-ci est à remplacer périodiquement. (Jamais de graisse au bisulfure de molybdène).

Ne jamais bloquer la patte d'arrêt = elle doit travailler simplement en butée. Une protection supplémentaire est à prévoir en cas de fonctionnement en atmosphère poussiéreuse ; un montage soigné est impératif afin d'éviter tout mouvement radial.

Ceci est très important.

TYPE ADV 271



RÉF.	Couple Nm		Vitesse maxi.	Poids Kg
	normal	maxi.	min-1	
25	160	400	300	3
63	300	750	200	4
100	700	1750	125	7
160	1600	4000	70	19

en Stock

Les dimensions tramées

RÉF.	A	B	C	D ^{H7}	E	F	G	K	L
25	108	40	8	30	85	12	19	2	1
63	138	45	8	40	98	15	21	2	1
100	150	62	10	55	120	14	24	1	1
160	210	74	13	70	150	20	31	1	1

ANTIDÉVIREURS "727" ET ROUES LIBRES "720"

À CAMES DÉGAGEANTES SOUS L'EFFET DE LA FORCE CENTRIFUGE

POUR LES MACHINES A VITESSE ÉLEVÉE ET SERVICE INTENSIF

Sur de telles machines, avec un élément classique à cames non escamotables, le frottement de ces cames produit un échauffement important et une usure accélérée des parties en contact. Avec un antidéviereur à cames dégageantes, celles-ci — à partir d'une certaine vitesse indiquée dans le tableau ci-après — se soulèvent sous l'effet de la force centrifuge et n'ont donc plus aucun contact avec la bague intérieure pendant toute la marche à régime normal, d'où suppression de l'échauffement et de l'usure. Ce n'est que lorsque la vitesse ralentit que les cames reviennent au contact et sont prêtes au blocage. **Nous conseillons de nous consulter avant toute application.**

Dimensions		>>	10	16	25	40	63	100	160	250	400	630	1600
Couple max.		Nm	270	370	660	750	1200	1 650	2 400	4 900	8 600	12 500	24 000
Bague int.	Vitesse minimum de dégagement	tr/mn	825	875	720	665	610	490	480	420	455	415	365
	Vitesse maximum	Réf. 727	9 000	9 000	7 500	6 600	6 000	5 300	4 500	3 000	2 700	2 400	1 300
Réf. 720		14 300	11 400	7 600	6 600	6 100	6 100	4 500	3 000	2 700	2 400	1 300	
Vit. max. entraînement de la bague ext.		Réf. 720	355	390	315	285	265	200	210	180	200	180	160
Dimensions		TYPE 720 - dimensions extérieures analogues à celles des roues libres "220" page 130.											
		TYPE 727 - dimensions extérieures des antidéviereurs "227" page 132.											

CHOIX ET MONTAGE D'UN ANTIDÉVIREUR >>> VOIR PAGE 134

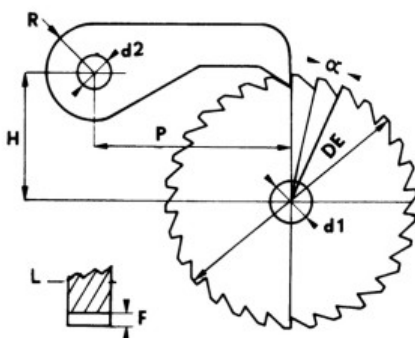
Toutes les références

en Stock

ROUES À ROCHET ET LEURS CLIQUETS

DENTURE TAILLÉE - ACIER 35 CD4 PRÉTRAITÉ À 90 kg/mm²

CLIQUETS EN ACIER 1/2 DUR - BEC TRAITÉ



Pour un bon fonctionnement, bien respecter les cotes H et P.

Cliquet Petit Modèle = 25 grammes

Cliquet Grand Modèle = 70 grammes

Roues a rochet : Réf. RAR									Cliquets : réf. CLQ			
Roues a rochet (RAR x Pas x Nbre dents)									Cliquets (CLQ x PM ou GM)			
PAS	Dents	DE	L	α°	d1	F ^{0 -0.05}	Poids g		P ^{+0.05} ₊₀	H ^{+0.05} ₀	R	d2
2,094	30	20	7	12°	6	1,2	10	Petit Modèle	30	10,8	8	6
	45	30	7	8°	6	1,2	35		30	15,8		
	60	40	7	6°	8	1,2	55		30	20,8		
	75	50	7	4°48'	8	1,2	85		30	25,8		
3,14	30	30	8	12°	6	1,8	40	Petit Modèle	30	15,2	8	6
	40	40	8	9°	8	1,8	70		30	20,2		
	50	50	8	7°12'	8	1,8	105		30	25,2		
	60	60	8	6°	8	1,8	155		30	30,2		
6,28	30	60	10	12°	10	3	180	Grand Mod.	46,5	30,5	11,5	8
	40	80	10	9°	10	3	350		46,5	40,5		
	50	100	10	7°12'	12	3	560		46,5	50,5		
	60	120	10	6°	15	3	820		46,5	60,5		