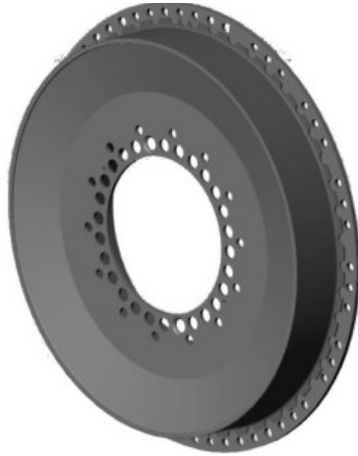
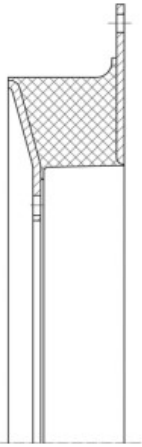


CENTAX[®] - SEC



**À TRÈS HAUTE ÉLASTICITÉ
TORSIONNELLE & RADIALE**

(jusqu'à 25.000 Nm)

légèreté donc faible inertie

démontage radial aisé

- BREVETS MONDIAUX-



Le CENTAX - SEC est un élément de base d'accouplement, transmettant un flux de force axial au travers d'un anneau élastique. Il se compose de 2 flasques en acier de haute qualité entre lesquels une couronne en caoutchouc hautement élastique est vulcanisée.

Le flasque extérieur est boulonné à sa périphérie, le flasque bombé, à sa bordure intérieure. Grâce à la géométrie des flasques, la poussée est la même sur toute la section de l'anneau élastique qui a été conçu monobloc. Ceci en facilite la fabrication, supprime les couples de basculement et de flexion, augmente la précision et la qualité d'équilibrage. En outre, poids plus réduit, donc moment d'inertie également réduit.

AVANTAGES DE CES ÉLÉMENTS :

- Grande flexibilité radiale et torsionnelle
- Caractéristiques linéaires
- Absence de jeu
- Résistance à la température
- Caoutchouc à haut pouvoir amortissant
- Sans entretien
- Adaptation à de nombreuses applications grâce aux valeurs variées de la flexibilité en torsion et à la combinaison avec d'autres éléments.
- Amortissement du bruit
- Assemblage et désassemblage radial sans déplacement des pièces accouplées

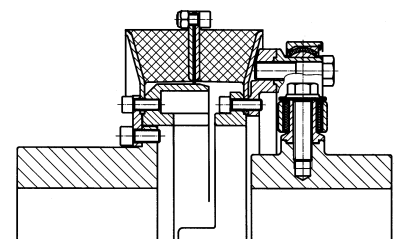
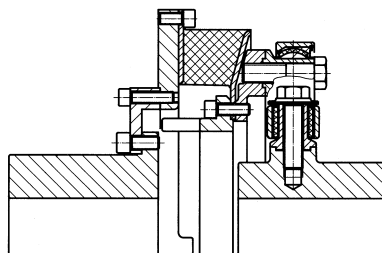
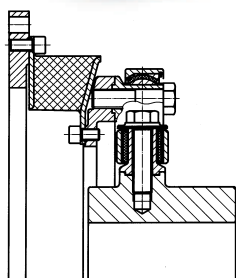
APPLICATIONS PRINCIPALES :

- Propulsion de navire
- Locomotives
- Générateurs
- Machines spéciales

Cet élément est toujours couplé soit avec un autre élément de base, soit avec une membrane soit un jeu de biellettes



CENTAX-N / NL
(jusqu'à 25.000 Nm)



Liaison volant-arbre avec 1 élément

Accouplement à membrane pour montage indépendant entre moteur et réducteur.

Version NL à biellettes pour décalages axiaux et angulaires importants.

Liaison de 2 arbres avec 1 élément

Liaison de 2 arbres avec 2 éléments

• Applications : marine

- Commande principale de navires