

AFC AFR	Sens de rotation	Rayon mini de courbure	Angle de torsion*		Couple max. (Nm) en fonction du rayon de courbure												
			arbre enroulé	arbre déroulé	75	100	125	150	200	250	300	350	500	600	650	1000	1500
4	H-AH	75	31,25	75	0,15	0,20		0,35	0,44		0,53		0,56				
	B	75	28	56	0,65	1,30		1,60	1,85		2,00		2,10				
5	H-AH	100	9,30	36,5		0,26	0,56	0,77	0,90		1,13		1,60				
	B	100	7,50	17		1,30	1,70	2,05	2,25		2,40		2,60				
6	H-AH	125	3,50	8,75			0,80	1,05	1,35	1,70	2,25		2,85				
	B	125	1,50	3,25			4,00	5,00	7,00	8,00	9,00		10,50				
8	H-AH	150	0,65	1,25				2,70	3,60	4,20		4,75		5,50			
	B	200	0,50	0,80				7,00	10,00	12,50		15,80		18,50			
9	H-AH	200	0,90	2,15					4,5	5,40	6,0	6,55	7,10		7,25		
	B	200	0,30	0,63					13,0	17,00	20,0	23,00	26,00		28,00		
13	H-AH	250	0,20	0,47						7,90	10,0	12,00	13,00	14,00		15,00	
	B	250	0,11	0,20						23,00	32,0	41,00	49,00	55,00		56,00	
16	H-AH	300	0,27	0,23							12,5	14,00	16,00	18,00		25,00	
	B	350	0,06	0,13							20,0	28,00	35,00	40,00		50,00	
19	H-AH	-	-	-	-	-	-	-	-	-	-	-	-	-	-	-	-
	B	400	0,01	0,01									50	60		70	75

25 EN type AFR et SUR DEMANDE (COUPLE JUSQU'À 250 Nm)

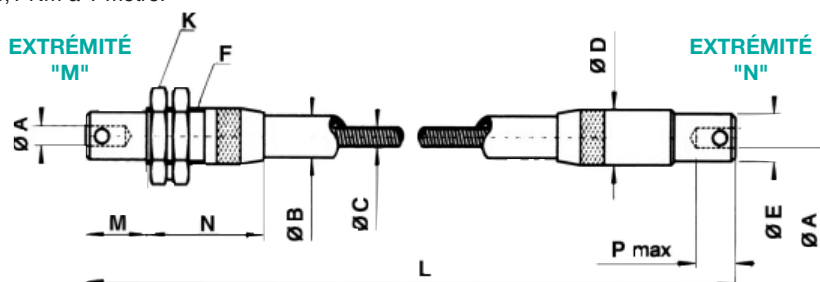
* Angle de torsion en degré pour une charge de 0,1 Nm à 1 mètre.

DIMENSIONS

Longueurs standard L (mm)

stockées :

500 - 1000 - 1500 - 2000



Type	ØA	ØB	ØC	ØD	ØE	M	N	P max	F	K
AFC. 4	4-5	10,5	3,8	15	12,5	10	43	8	M15x1	22
AFC. 5	5-6-8	14	4,75	18	15,5	16	50	12	M18x1	24
AFC. 6	6-8-9	17	6,35	21	18,5	17	59	14	M21x1	27
AFC. 8	8-11-12	17,5	8,0	22	18,5	23	63	17	M22x1,5	30
AFC. 9	10-14	22,5	9,52	26,5	23	25	69	20	M26,5x1,5	35
AFC. 13	15-16	25	12,7	29,5	26	31	84	24	M29,5x1,5	36

• **Type AFC**
à coussinets
autolubrifiés

Type	ØA	ØB	ØC	ØD	ØE	M	N	P max	F	K
AFR. 4	4*-5	10,5	3,8	18	10,75	11	48	8	M18x1	24
AFR. 5	5*-6-8	14	4,75	21	14	14,5	59	12	M21x1	27
AFR. 6	6*-8-9	17	6,35	27	18	19,5	66,5	14	M27x1	35
AFR. 8	8*-11-12	17,5	8	30	20,5	24	68,5	17	M30x1,5	36
AFR. 9	10*-14	22,5	9,52	34	24,5	25	78,5	20	M34x1,5	41
AFR. 13	15*-16	25	12,7	38	28	26,5	85,5	24	M38x1,5	46
AFR. 16	16-20	32	16	44	31	30	108,5	25	M44x1,5	55
AFR. 19	16-17-20	31	19,05	50	36,5	31	114	25	M50x1,5	60

• **Type AFR**
à roulements
à billes

* *en Stock* *

Les références tramées :

- avec 2 extrémités "M"
- avec Ø A mini
- avec longueurs standard.